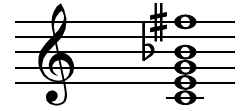


## dom7add#11



Akkorden dannes af tonerne i følgende tertsstabel:

R - 3 - 5 - b7 - #11

Bemærkning: Tonen #11 ~ b5. Dom7add#11 har både 5 og b5. Begge tonerne 5 og b5 (#11) bør (skal) være i grebet.

(u)

5 R #11 b7 3 5

1.

x

5 R #11 b7 3

2.

R #11 b7 3 5 R

3. Se f.eks. akkord nr. 1 i dom7b5b9 gruppen

4.

5.

6.

7.

8.

9.

10.

11.

12.

Bånd:	1	2	3	4	5	6	7	8	9	10	11	12	13	14	15	16	17	18
E - 1	F	<i>Fis</i> <i>Ges</i>	G	<i>Gis</i> <i>As</i>	A	<i>Ais</i> <i>Bb</i>	H	C	<i>Cis</i> <i>Des</i>	D	<i>Dis</i> <i>Es</i>	E	F	<i>Fis</i> <i>Ges</i>	G	<i>Gis</i> <i>As</i>	A	<i>Ais</i> <i>Bb</i>
H - 2	C	<i>Cis</i> <i>Des</i>	D	<i>Dis</i> <i>Es</i>	E	F	<i>Fis</i> <i>Ges</i>	G	<i>Gis</i> <i>As</i>	A	<i>Ais</i> <i>Bb</i>	H	C	<i>Cis</i> <i>Des</i>	D	<i>Dis</i> <i>Es</i>	E	F
G - 3	<i>Gis</i> <i>As</i>	A	<i>Ais</i> <i>Bb</i>	H	C	<i>Cis</i> <i>Des</i>	D	<i>Dis</i> <i>Es</i>	E	F	<i>Fis</i> <i>Ges</i>	G	<i>Gis</i> <i>As</i>	A	<i>Ais</i> <i>Bb</i>	H	C	<i>Cis</i> <i>Des</i>
D - 4	<i>D#</i> <i>Eb</i>	E	F	<i>F#</i> <i>Gb</i>	G	<i>G#</i> <i>Ab</i>	A	<i>A#</i> <i>Bb</i>	H	C	<i>C#</i> <i>Db</i>	D	<i>D#</i> <i>Eb</i>	E	F	<i>F#</i> <i>Gb</i>	G	<i>G#</i> <i>Ab</i>
A - 5	<i>A#</i> <i>Bb</i>	H	C	<i>C#</i> <i>Db</i>	D	<i>D#</i> <i>Eb</i>	E	F	<i>F#</i> <i>Gb</i>	G	<i>G#</i> <i>Ab</i>	A	<i>A#</i> <i>Bb</i>	H	C	<i>C#</i> <i>Db</i>	D	<i>D#</i> <i>Eb</i>
E - 6	F	<i>F#</i> <i>Gb</i>	G	<i>G#</i> <i>Ab</i>	A	<i>A#</i> <i>Bb</i>	H	C	<i>C#</i> <i>Db</i>	D	<i>D#</i> <i>Eb</i>	E	F	<i>F#</i> <i>Gb</i>	G	<i>G#</i> <i>Ab</i>	A	<i>A#</i> <i>Bb</i>