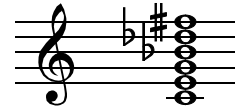


# dom7b9#11



Akkorden dannes af tonerne i følgende tertsstabel:

R - 3 - 5 - b7 - b9 - #11

Bemærkning: Tonen #11 ~ b5. Dom7b9#11 har både 5 og b5. Begge tonerne 5 og b5 (#11) bør (skal) være i grebet.

<p>R #11 b7 3 5 b9</p>	<p>3 b7 5 b9 #11</p>	<p>5 b9 #11 b7 3</p>	<p>5 R #11 b9 3 5</p>
1.	2.	3.	4.
<p>5 b9 #11 R 3 b7</p>	<p>5 3 b7 b9 #11</p>	<p>b9 5 R #11 b7 3</p>	
5.	6.	7. Identisk i form med greb nr. 5	8.
9.	10.	11.	12.