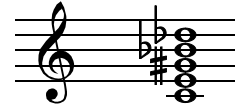


dom7#5b9



Akkorden dannes af tonerne i følgende tertsstabel:

R - 3 - #5 - b7 - b9

Bemærkning: Flere dom7#5b9 greb svarer i fingersætning (form) til mol6 ell. dom9 greb, men er placeret andre steder på gribetbrættet.

1. b7 3 #5 b9

2. 3 b7 b9 #5

3. R b7 3 #5 b9

4. R 3 b7 b9 #5

5. b7 #5 b9 3

6. b7 3 #5 b9

7. #5 b9 3 b7

8.

9.

10.

11.

12.

Bånd:	1	2	3	4	5	6	7	8	9	10	11	12	13	14	15	16	17	18
E - 1	F	Fis Ges	G	Gis As	A	Ais Bb	H	C	Cis Des	D	Dis Es	E	F	Fis Ges	G	Gis As	A	Ais Bb
H - 2	C	Cis Des	D	Dis Es	E	F	Fis Ges	G	Gis As	A	Ais Bb	H	C	Cis Des	D	Dis Es	E	F
G - 3	Gis As	A	Ais Bb	H	C	Cis Des	D	Dis Es	E	F	Fis Ges	G	Gis As	A	Ais Bb	H	C	Cis Des
D - 4	D# Eb	E	F	F# Gb	G	G# Ab	A	A# Bb	H	C	Cis Db	D	Dis Eb	E	F	Fis Gb	G	Gis Ab
A - 5	A# Bb	H	C	C# Db	D	D# Eb	E	F	F# Gb	G	G# Ab	A	A# Bb	H	C	Cis Db	D	D# Eb
E - 6	F	F# Gb	G	G# Ab	A	A# Bb	H	C	Cis Db	D	Dis Eb	E	F	Fis Gb	G	Gis Ab	A	Ais Bb