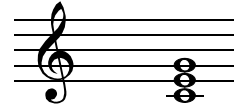


dur



Akkorden dannes af tonerne i følgende tertsstabel:

R - 3 - 5

Bemærkning: Se grebdiagrammerne over treklangene i omvendinger.

1.
 R 5 R 3 5 R

2.
 5 R 5 R 3

3. ~ 1. uden streng [1 og 6]

4.
 3 R 3 5 R 3

5. ~ 2. uden streng [1 og 6]

6. ~ 2. u. barré i 3. bånd

7.
 5 R 3 R

8.
 5 R 5 R 3

9.
 10.
 11.
 12.

Bånd:	1	2	3	4	5	6	7	8	9	10	11	12	13	14	15	16	17	18
E - 1	F	<i>Fis</i> <i>Ges</i>	G	<i>Gis</i> <i>As</i>	A	<i>Ais</i> <i>Bb</i>	H	C	<i>Cis</i> <i>Des</i>	D	<i>Dis</i> <i>Es</i>	E	F	<i>Fis</i> <i>Ges</i>	G	<i>Gis</i> <i>As</i>	A	<i>Ais</i> <i>Bb</i>
H - 2	C	<i>Cis</i> <i>Des</i>	D	<i>Dis</i> <i>Es</i>	E	F	<i>Fis</i> <i>Ges</i>	G	<i>Gis</i> <i>As</i>	A	<i>Ais</i> <i>Bb</i>	H	C	<i>Cis</i> <i>Des</i>	D	<i>Dis</i> <i>Es</i>	E	F
G - 3	<i>Gis</i> <i>As</i>	A	<i>Ais</i> <i>Bb</i>	H	C	<i>Cis</i> <i>Des</i>	D	<i>Dis</i> <i>Es</i>	E	F	<i>Fis</i> <i>Ges</i>	G	<i>Gis</i> <i>As</i>	A	<i>Ais</i> <i>Bb</i>	H	C	<i>Cis</i> <i>Des</i>
D - 4	<i>D#</i> <i>Eb</i>	E	F	<i>F#</i> <i>Gb</i>	G	<i>G#</i> <i>Ab</i>	A	<i>A#</i> <i>Bb</i>	H	C	<i>C#</i> <i>Db</i>	D	<i>D#</i> <i>Eb</i>	E	F	<i>F#</i> <i>Gb</i>	G	<i>G#</i> <i>Ab</i>
A - 5	<i>A#</i> <i>Bb</i>	H	C	<i>C#</i> <i>Db</i>	D	<i>D#</i> <i>Eb</i>	E	F	<i>F#</i> <i>Gb</i>	G	<i>G#</i> <i>Ab</i>	A	<i>A#</i> <i>Bb</i>	H	C	<i>C#</i> <i>Db</i>	D	<i>D#</i> <i>Eb</i>
E - 6	F	<i>F#</i> <i>Gb</i>	G	<i>G#</i> <i>Ab</i>	A	<i>A#</i> <i>Bb</i>	H	C	<i>C#</i> <i>Db</i>	D	<i>D#</i> <i>Eb</i>	E	F	<i>F#</i> <i>Gb</i>	G	<i>G#</i> <i>Ab</i>	A	<i>A#</i> <i>Bb</i>