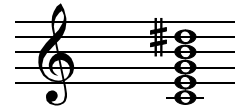


## maj7#9



Akkorden dannes af tonerne i følgende tertsstabel:

R - 3 - 5 - 7 - #9

Bemærkning: Tone #9 svarer til b3. Hvis 3 udelades af akkorden, overtager #9 funktionen som akkordens tone b3, hvorefter akkorden høres som en molmaj7 akkord: [R - b3 - 5 - 7].

Hvis R udelades overtager tone 3 funktionen som akkordens grundtone og #9 funktionen som tone b3. Akkordtonerne [3 - 5 - 7 - #9] høres herefter som [R - b3 - 5 - 7], der er en molmaj7 akkord med tertsen i den oprindelige akkord som grundtone R (se greb nr. 9 som eksempel).

<p>15</p> <p>3 R #9 5 7 3</p>	<p>R 3 7 #9 5</p>	<p>R 3 7 #9</p>	<p>R 3 #9 5 7</p>
1.	2.	3.	4. Dette eksempel er omtydet i greb nr. 9 (til molmaj7)
<p>R 3 7 #9</p>	<p>3 R 5 7 #9 5</p>	<p>7 3 #9 5 R</p>	
5. ~ nr. 2 med R men uden 5	6. 3 udeladt	7.	8.
<p>R 7 b3 5</p>			
9. Eksempel nr. 4 omtydet til <b>molmaj7</b>	10.	11.	12.