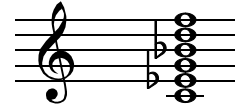


mol11

Akkorden dannes af tonerne i følgende tertsstabel:

R - b3 - 5 - b7 - 9 - 11



Bemærkning:

Four guitar fretboard diagrams illustrating different voicings of the *mol11* chord:

- 1. **R b3 b7 9 11**: Root (R) on the 3rd fret, b3 on the 4th, b7 on the 5th, 9 on the 6th, 11 on the 7th.
- 2. **R b7 b3 11**: Root (R) on the 8th fret, b7 on the 9th, b3 on the 10th, 11 on the 11th.
- 3. **R 11 b7 b3 5 9**: Root (R) on the 8th fret, 11 on the 8th, b7 on the 9th, b3 on the 10th, 5 on the 11th, 9 on the 12th.
- 4. **5 b3 11 b7 9 5**: Root (R) on the 5th fret, b3 on the 6th, 11 on the 7th, b7 on the 8th, 9 on the 9th, 5 on the 10th.

Diagrams 5 through 12 are empty fretboards for practice.

Bånd:	1	2	3	4	5	6	7	8	9	10	11	12	13	14	15	16	17	18
E - 1	F	<i>Fis</i> <i>Ges</i>	G	<i>Gis</i> <i>As</i>	A	<i>Ais</i> <i>Bb</i>	H	C	<i>Cis</i> <i>Des</i>	D	<i>Dis</i> <i>Es</i>	E	F	<i>Fis</i> <i>Ges</i>	G	<i>Gis</i> <i>As</i>	A	<i>Ais</i> <i>Bb</i>
H - 2	C	<i>Cis</i> <i>Des</i>	D	<i>Dis</i> <i>Es</i>	E	F	<i>Fis</i> <i>Ges</i>	G	<i>Gis</i> <i>As</i>	A	<i>Ais</i> <i>Bb</i>	H	C	<i>Cis</i> <i>Des</i>	D	<i>Dis</i> <i>Es</i>	E	F
G - 3	<i>Gis</i> <i>As</i>	A	<i>Ais</i> <i>Bb</i>	H	C	<i>Cis</i> <i>Des</i>	D	<i>Dis</i> <i>Es</i>	E	F	<i>Fis</i> <i>Ges</i>	G	<i>Gis</i> <i>As</i>	A	<i>Ais</i> <i>Bb</i>	H	C	<i>Cis</i> <i>Des</i>
D - 4	<i>D#</i> <i>Eb</i>	E	F	<i>F#</i> <i>Gb</i>	G	<i>G#</i> <i>Ab</i>	A	<i>A#</i> <i>Bb</i>	H	C	<i>C#</i> <i>Db</i>	D	<i>D#</i> <i>Eb</i>	E	F	<i>F#</i> <i>Gb</i>	G	<i>G#</i> <i>Ab</i>
A - 5	<i>A#</i> <i>Bb</i>	H	C	<i>C#</i> <i>Db</i>	D	<i>D#</i> <i>Eb</i>	E	F	<i>F#</i> <i>Gb</i>	G	<i>G#</i> <i>Ab</i>	A	<i>A#</i> <i>Bb</i>	H	C	<i>C#</i> <i>Db</i>	D	<i>D#</i> <i>Eb</i>
E - 6	F	<i>F#</i> <i>Gb</i>	G	<i>G#</i> <i>Ab</i>	A	<i>A#</i> <i>Bb</i>	H	C	<i>C#</i> <i>Db</i>	D	<i>D#</i> <i>Eb</i>	E	F	<i>F#</i> <i>Gb</i>	G	<i>G#</i> <i>Ab</i>	A	<i>A#</i> <i>Bb</i>