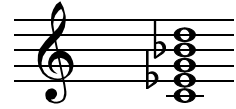


mol9



Akkorden dannes af tonerne i følgende tertsstabel:

R - b3 - 5 - b7 - 9

Bemærkning: Akkorden Cm9 svarer til Ebmaj7, hvis grundtonen C (~ R) udelades fra Cm9. I flere greb er R udeladt (R er markeret med **rød bolle** og **R**). Disse akkorder klinger som maj7 akkorder.

Bånd:	1	2	3	4	5	6	7	8	9	10	11	12	13	14	15	16	17	18
E - 1	F	<i>Fis</i> <i>Ges</i>	G	<i>Gis</i> <i>As</i>	A	<i>Ais</i> <i>Bb</i>	H	C	<i>Cis</i> <i>Des</i>	D	<i>Dis</i> <i>Es</i>	E	F	<i>Fis</i> <i>Ges</i>	G	<i>Gis</i> <i>As</i>	A	<i>Ais</i> <i>Bb</i>
H - 2	C	<i>Cis</i> <i>Des</i>	D	<i>Dis</i> <i>Es</i>	E	F	<i>Fis</i> <i>Ges</i>	G	<i>Gis</i> <i>As</i>	A	<i>Ais</i> <i>Bb</i>	H	C	<i>Cis</i> <i>Des</i>	D	<i>Dis</i> <i>Es</i>	E	F
G - 3	<i>Gis</i> <i>As</i>	A	<i>Ais</i> <i>Bb</i>	H	C	<i>Cis</i> <i>Des</i>	D	<i>Dis</i> <i>Es</i>	E	F	<i>Fis</i> <i>Ges</i>	G	<i>Gis</i> <i>As</i>	A	<i>Ais</i> <i>Bb</i>	H	C	<i>Cis</i> <i>Des</i>
D - 4	<i>D#</i> <i>Eb</i>	E	F	<i>F#</i> <i>Gb</i>	G	<i>G#</i> <i>Ab</i>	A	<i>A#</i> <i>Bb</i>	H	C	<i>C#</i> <i>Db</i>	D	<i>D#</i> <i>Eb</i>	E	F	<i>F#</i> <i>Gb</i>	G	<i>G#</i> <i>Ab</i>
A - 5	<i>A#</i> <i>Bb</i>	H	C	<i>C#</i> <i>Db</i>	D	<i>D#</i> <i>Eb</i>	E	F	<i>F#</i> <i>Gb</i>	G	<i>G#</i> <i>Ab</i>	A	<i>A#</i> <i>Bb</i>	H	C	<i>C#</i> <i>Db</i>	D	<i>D#</i> <i>Eb</i>
E - 6	F	<i>F#</i> <i>Gb</i>	G	<i>G#</i> <i>Ab</i>	A	<i>A#</i> <i>Bb</i>	H	C	<i>C#</i> <i>Db</i>	D	<i>D#</i> <i>Eb</i>	E	F	<i>F#</i> <i>Gb</i>	G	<i>G#</i> <i>Ab</i>	A	<i>A#</i> <i>Bb</i>