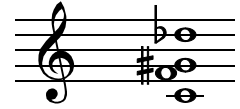


sus4#5addb9



Akkorden dannes af tonerne i følgende tertsstabel:

R - 4 - #5 - b9

Bemærkning: sus4#5addb9 akkorden svarer til en maj7 akkord med grundtone ½ tone over sus4#5addb9 akkordens R (dvs. at Csus4#5addb9 ~ Dbmaj7).

1.

2.

3.

4.

5.

6.

7.

8.

Bånd:	1	2	3	4	5	6	7	8	9	10	11	12	13	14	15	16	17	18
E - 1	F	<i>Fis</i> <i>Ges</i>	G	<i>Gis</i> <i>As</i>	A	<i>Ais</i> <i>Bb</i>	H	C	<i>Cis</i> <i>Des</i>	D	<i>Dis</i> <i>Es</i>	E	F	<i>Fis</i> <i>Ges</i>	G	<i>Gis</i> <i>As</i>	A	<i>Ais</i> <i>Bb</i>
H - 2	C	<i>Cis</i> <i>Des</i>	D	<i>Dis</i> <i>Es</i>	E	F	<i>Fis</i> <i>Ges</i>	G	<i>Gis</i> <i>As</i>	A	<i>Ais</i> <i>Bb</i>	H	C	<i>Cis</i> <i>Des</i>	D	<i>Dis</i> <i>Es</i>	E	F
G - 3	<i>Gis</i> <i>As</i>	A	<i>Ais</i> <i>Bb</i>	H	C	<i>Cis</i> <i>Des</i>	D	<i>Dis</i> <i>Es</i>	E	F	<i>Fis</i> <i>Ges</i>	G	<i>Gis</i> <i>As</i>	A	<i>Ais</i> <i>Bb</i>	H	C	<i>Cis</i> <i>Des</i>
D - 4	<i>D#</i> <i>Eb</i>	E	F	<i>F#</i> <i>Gb</i>	G	<i>G#</i> <i>Ab</i>	A	<i>A#</i> <i>Bb</i>	H	C	<i>C#</i> <i>Db</i>	D	<i>D#</i> <i>Eb</i>	E	F	<i>F#</i> <i>Gb</i>	G	<i>G#</i> <i>Ab</i>
A - 5	<i>A#</i> <i>Bb</i>	H	C	<i>C#</i> <i>Db</i>	D	<i>D#</i> <i>Eb</i>	E	F	<i>F#</i> <i>Gb</i>	G	<i>G#</i> <i>Ab</i>	A	<i>A#</i> <i>Bb</i>	H	C	<i>C#</i> <i>Db</i>	D	<i>D#</i> <i>Eb</i>
E - 6	F	<i>F#</i> <i>Gb</i>	G	<i>G#</i> <i>Ab</i>	A	<i>A#</i> <i>Bb</i>	H	C	<i>C#</i> <i>Db</i>	D	<i>D#</i> <i>Eb</i>	E	F	<i>F#</i> <i>Gb</i>	G	<i>G#</i> <i>Ab</i>	A	<i>A#</i> <i>Bb</i>